

DER KI-PUBLISHER DER ZUKUNFT

Mallorca, 07. Oktober 2024



Bild von [StockSnap](#) auf [Pixabay](#)

MEET YOUR TEAM

MEET YOUR TEAM



Corinna Harloff
Director Affiliate Marketing



Benjamin Gebhardt
Senior Affiliate Manager





DER KI-PUBLISHER DER ZUKUNFT: INNOVATION DURCH KÜNSTLICHE INTELLIGENZ

Die Zukunft des digitalen Marketings wird von KI geprägt. Vollautomatisierte KI-Publisher generieren Inhalte in Echtzeit, Basierend auf Datenanalysen und Markttrends – ganz ohne menschliches Eingreifen. Diese Effizienzsteigerung wird die Personalisierung revolutionieren. Inhalte, maßgeschneidert auf individuelle Vorlieben, werden den Wettbewerb verändern. In dieser Präsentation erforschen wir, wo eine solche Reise hingehen könnte und welche Chancen und Herausforderungen sie für uns alle mit sich bringen.

OUR JOURNEY





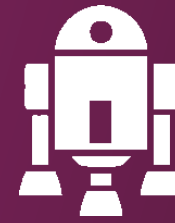
ANI
ANI

ANI ist KI, die auf spezifische Aufgaben spezialisiert ist, wie Sprachübersetzung oder Bildklassifizierung. Sie hat aber keine allgemeine Intelligenz.



AGI
AGI

AGI beschreibt eine KI, die menschliche Intelligenz in vollem Umfang replizieren kann und in der Lage ist, in verschiedenen Bereichen zu agieren.



ASI
ASI

ASI ist eine hypothetische KI, die menschliche Intelligenz in allen Bereichen übertreffen würde, einschließlich Kreativität und Problemlösung.

OUR JOURNEY

OUR JOURNEY





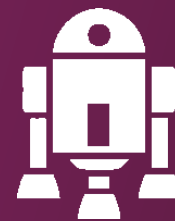
ANI
ANI

ANI ist KI, die auf spezifische Aufgaben spezialisiert ist, wie Sprachübersetzung oder Bildklassifizierung. Sie hat aber keine allgemeine Intelligenz.



AGI
AGI

AGI beschreibt eine KI, die menschliche Intelligenz in vollem Umfang replizieren kann und in der Lage ist, in verschiedenen Bereichen zu agieren.



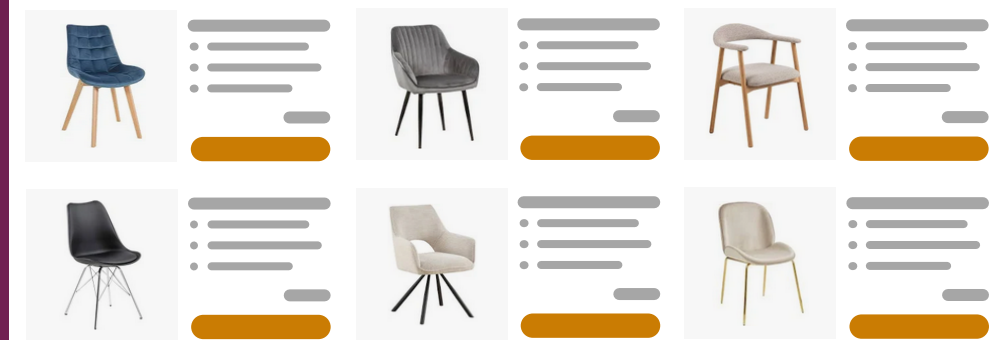
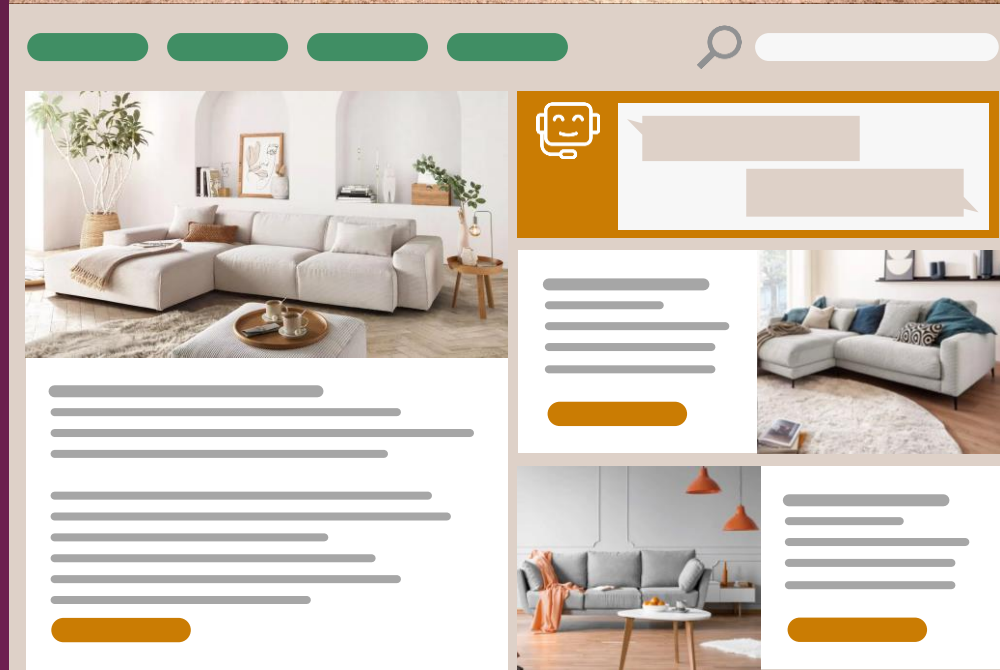
ASI
ASI

ASI ist eine hypothetische KI, die menschliche Intelligenz in allen Bereichen übertreffen würde, einschließlich Kreativität und Problemlösung.

Wo wir sind

Artikel erstellen

Themen vorschlagen,
Texte schreiben und
Inhalte optimieren.



Suche

Durch Synonyme
oder verwandte
Begriffe bessere
Ergebnisse liefern.

Chat-Bots

Dynamisch die am
häufigsten gesuchten
Informationen
bereitstellen.

Preisvergleich

Personalisierte
Produktempfehlungen
basierend auf früheren
Suchen und Klicks
bereitstellen.

OUR JOURNEY





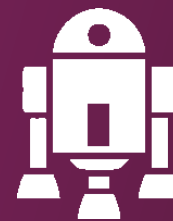
ANI
ANI

ANI ist KI, die auf spezifische Aufgaben spezialisiert ist, wie Sprachübersetzung oder Bildklassifizierung. Sie hat aber keine allgemeine Intelligenz.



AGI
AGI

AGI beschreibt eine KI, die menschliche Intelligenz in vollem Umfang replizieren kann und in der Lage ist, in verschiedenen Bereichen zu agieren.



ASI
ASI

ASI ist eine hypothetische KI, die menschliche Intelligenz in allen Bereichen übertreffen würde, einschließlich Kreativität und Problemlösung.

What's next?



Community

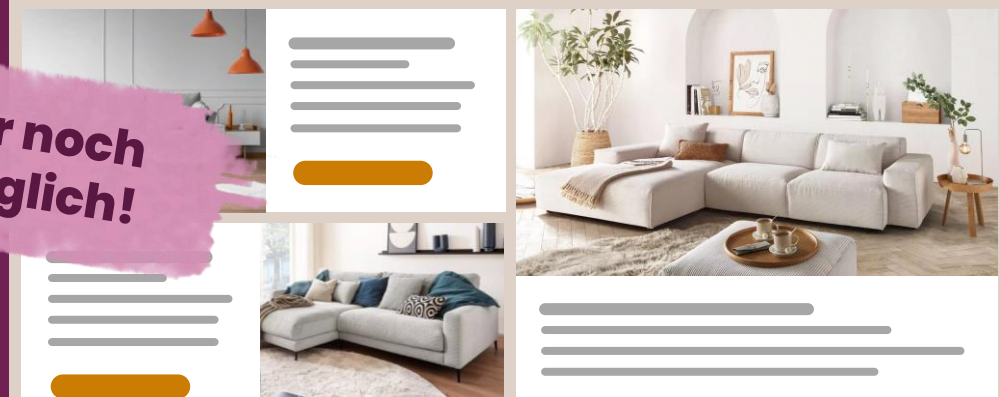
Als eigene Datenquelle für Empfehlungen und Produktbewertungen. Aber auch für viele User das Mittel, die Ergebnisse der KI zu verifizieren.



KI-Berater

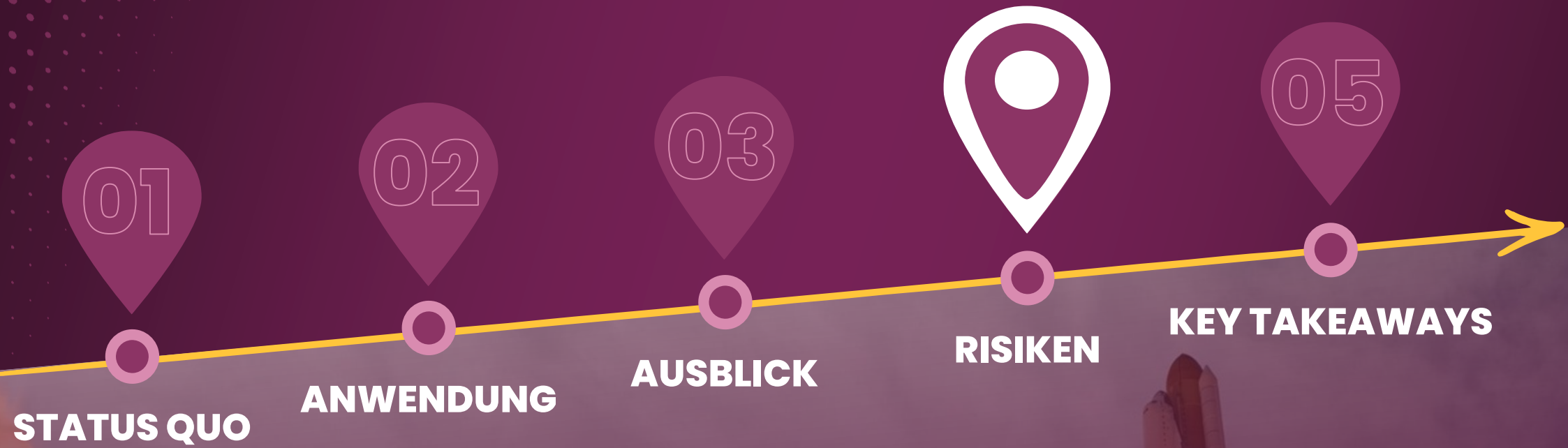
Durch die Analyse verschiedener Datenquellen Beratung leisten, Empfehlungen aussprechen, Preise und Produkte vergleichen

Differenzierung ist nur noch über eigene Daten möglich!



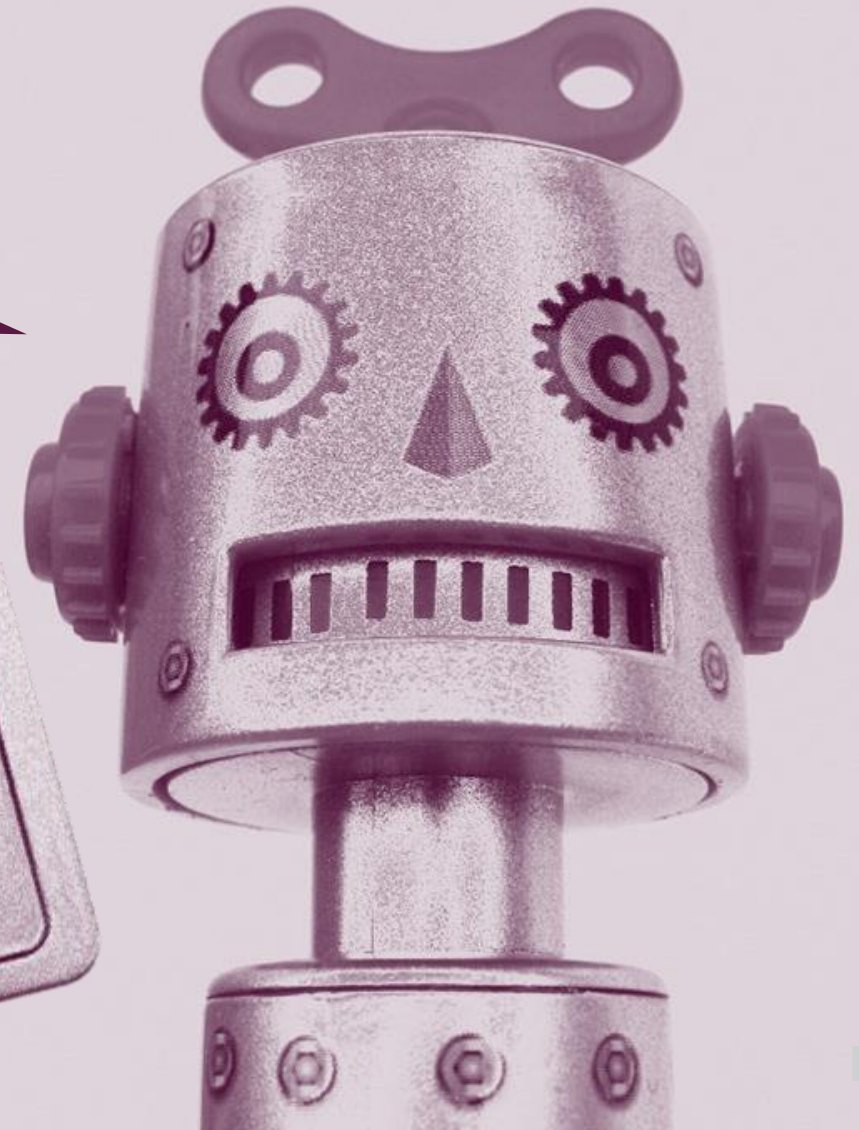
Unterstützende Quellen:
[Wenig Vertrauen in Dr. ChatGPT](#)
[Die Psychologie des Vertrauens in KI](#)
[KI und die Websites der Zukunft](#)

OUR JOURNEY



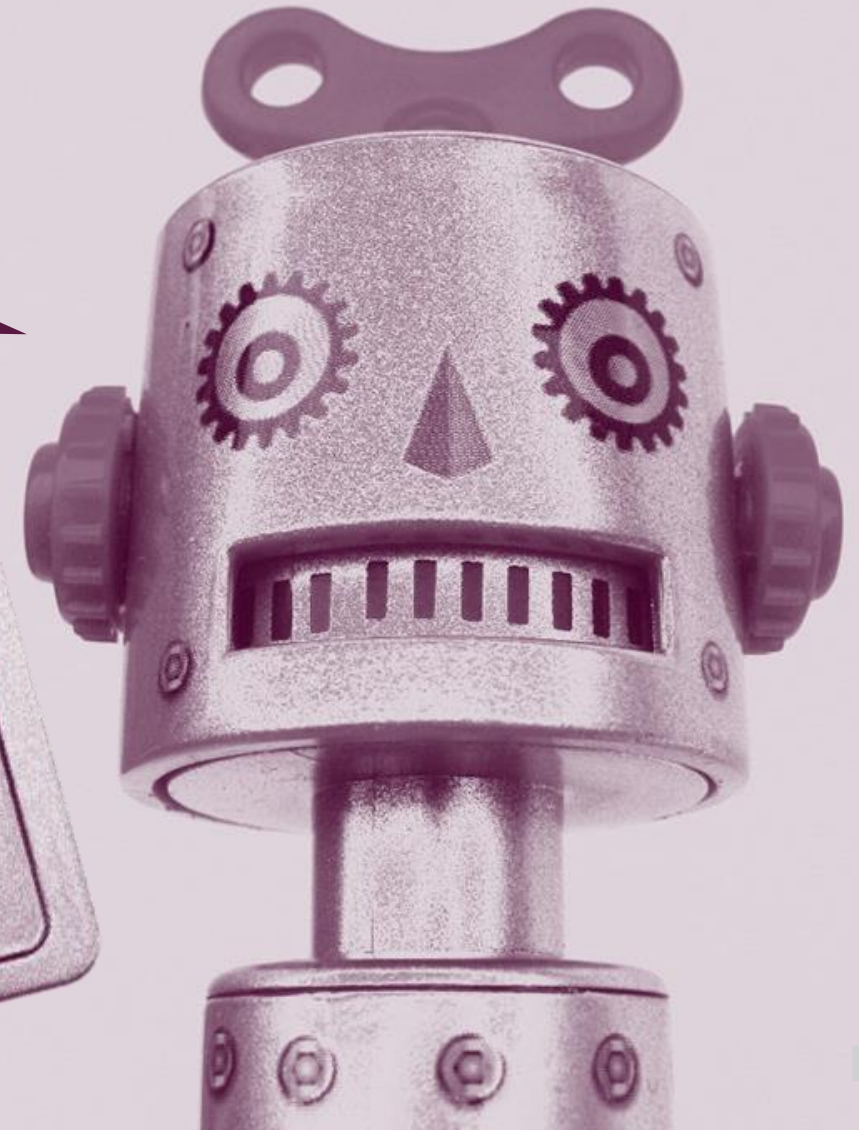
Wenn Publisher KI nutzen,
um ihre Artikel zu meinen
Aktionen vorzubereiten,
dann gehen doch meine
unveröffentlichten
Informationen in die Cloud
der Text KI!

*Nicht nur Advertiser, die ihre Marke
schützen wollen, sondern auch
Publisher, die mit vertraulichen
Informationen von Dritten arbeiten,
müssen KI über eigene Server
laufen lassen und sich von der
Datenverarbeitung auf
Fremdsystemen verabschieden.*



Der KI-Content meiner Publisher steigt exponentiell, es ist kaum noch möglich die Inhalte zu meiner Marke oder meinen Produkten zu kontrollieren!

Sucht euch Tool-Unterstützung bei euren Agenturen oder Netzwerken, die das Screening der Werbeflächen für euch automatisieren und eigenständig in die Fehleranalyse gehen. Für uns ist so ein Tool unverzichtbar und macht das Affiliate-Partnerprogramm zu einem Brand-Safety-Space für jede Art der digitalen Kooperation.



OUR JOURNEY



KEY TAKEAWAYS

KEY TAKEAWAYS

- #1** Der Content wird exponentiell steigen. Nutzt Automatisierungen und Tools zur **Qualitätssicherung eurer Marke**.
- #2** Die **Informationssuche im Internet** wird sich stark verändern. Das betrifft auch die Suche auf eurer eigenen Webseite oder in eurem Online-Shop.
- #3** KI kann nur **datenschutzkonform eingesetzt werden**, wenn die Verarbeitung nicht auf Fremdsystemen, sondern auf eigenen Servern stattfindet.
- #4** Macht euch mit der **Vermarktung innerhalb von Communities** vertraut. Investiert in Interaktion und den Austausch mit eurer Marke. Versucht, diese Daten zu aggregieren und aktiv zu nutzen.
- #5** Setzt auf **datengetriebene Entscheidungsfindung**. Nutzt KI-gestützte Analyse-Tools, um Trends frühzeitig zu erkennen und eure Marketingstrategien agil anzupassen.

Vielen
♡
Dank!

